



Novembre 2023  |  

Powersport: le caoutchouc au cœur de la fiabilité et de la sécurité des usagers

Lorsque le rugissement des moteurs résonne, c'est la promesse d'une aventure exaltante qui s'annonce.

Les véhicules motorisés tout-terrain (motoneiges, quad, etc.) ont tous un point commun : la nécessité d'une fiabilité à toute épreuve. L'élastomère, bien qu'invisible, est un pilier essentiel dans cette quête de performance et de sécurité.

C'est pourquoi les fabricants s'associent à des manufacturiers comme Soucy Baron pour concevoir des pièces en élastomères de haute qualité.

Si l'adrénaline est le carburant des amateurs de powersports, le caoutchouc en est l'armure protectrice.

En tant qu'experts en powersports, on vous en dit plus sur le rôle du caoutchouc dans les véhicules motorisés tout terrain.



Powersport : pour une fiabilité à toute épreuve

Les véhicules récréatifs tout-terrain, qu'ils soient utilisés pour des compétitions, des loisirs ou des activités professionnelles, évoluent dans des environnements souvent exigeants.

Des dunes sablonneuses aux chemins rocheux en passant par les forêts escarpées, chaque terrain présente ses propres défis. Face à ces conditions extrêmes et pour une immersion totale, la fiabilité n'est pas qu'une simple attente, c'est une nécessité.

Tous les véhicules doivent être parfaitement étudiés, fabriqués et entretenus. La moindre défaillance peut conduire à un danger majeur. C'est pourquoi la fiabilité du matériel et des pièces qui le compose est une exigence.

Que ce soit le fabricant du véhicule ou le manufacturier qui crée les pièces, nous avons tous un rôle à jouer pour la sécurité des conducteurs.

Le rôle protecteur du caoutchouc dans les véhicules motorisés



> Étanchéité

> Protection thermique

> Amortissement

Le caoutchouc, grâce à ses propriétés uniques, s'impose comme le gardien silencieux de ce type de véhicule tout terrain.

Étanchéité : le powersport, c'est aussi affronter boue, eau et particules diverses. L'élastomère assure une barrière robuste, évitant à ces éléments d'infiltrer les zones sensibles des équipements.

Dans les véhicules de powersport aquatiques ou qui roulent sur la neige, comme les motomarines ou les motoneiges, les joints en caoutchouc garantissent une étanchéité parfaite, évitant les infiltrations d'eau qui pourraient endommager le moteur et provoquer des accidents.

Prenons l'exemple des gaines en élastomère qui protègent les faisceaux électriques des VTT motorisés. Elles évitent ainsi leur surchauffe en les protégeant des sources de chaleur, ainsi que les courts-circuits lors des passages dans l'eau ou la boue.

Protection thermique : dans le feu de l'action, les composants peuvent chauffer. L'élastomère intervient comme un bouclier thermique, protégeant les pièces essentielles et prolongeant leur durée de vie.

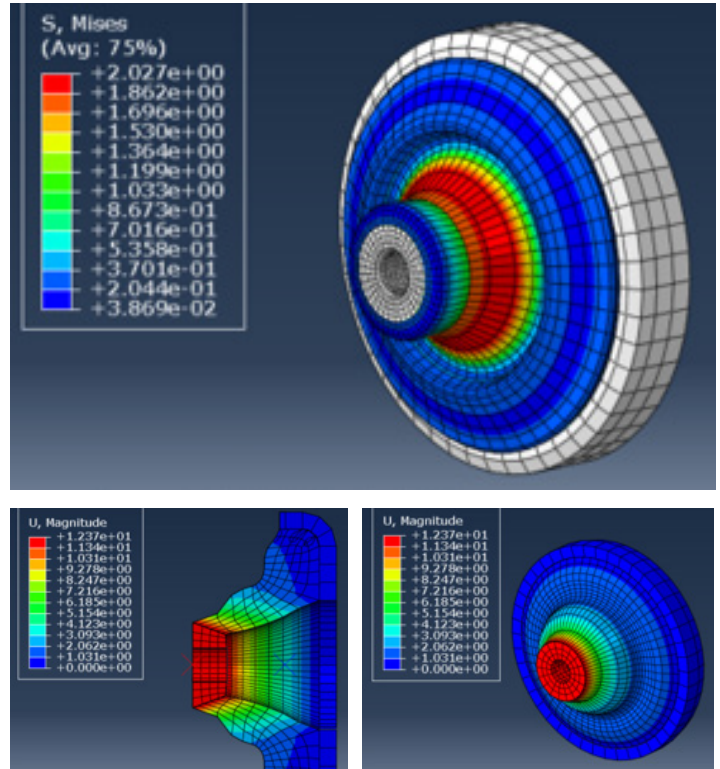
Amortissement : chaque saut, chaque bosse est absorbée. L'élastomère, par sa capacité d'absorption des chocs, offre une conduite plus douce, tout en préservant la structure du véhicule. Les silentblocs en caoutchouc permettent ainsi d'absorber les chocs et de garantir le confort du pilote, surtout lors de compétitions de motocross, par exemple, où chaque saut est un défi.

À cela s'ajoute le fait que le monde du powersport est en constante évolution. La transition vers l'électrique pose de nouveaux défis, comme la gestion thermique des batteries, où l'élastomère joue un rôle d'importance en tant qu'isolant.

La sécurité renforcée grâce à l'élastomère

Le caoutchouc n'est pas uniquement un atout pour la performance, il est surtout un gage de sécurité.

- **Prévention des accidents** : L'adhérence qu'offre le caoutchouc, que ce soit dans les pneus ou dans les systèmes de suspension, est cruciale pour la stabilité des véhicules.
- **Durabilité** : Une machine fiable est une machine dont les composants résistent à l'usure. L'élastomère, par sa robustesse, garantit une moindre usure des pièces et donc moins d'interventions de maintenance.
- **Fail Safe Design** : Le Fail Safe Design est un aspect important dans la sécurité et la durabilité des véhicules. Ce mécanisme a été conçu de telle sorte que même en cas de défaillance d'un composant, les risques seront minimisés pour les utilisateurs, l'environnement ou les autres pièces.



Soucy Baron aux côtés des fabricants de véhicules powersport

L'International Off Road Day est une occasion de célébrer la passion, l'innovation, l'aventure dans le powersport. Mais derrière chaque saut audacieux, chaque course palpitante, il y a l'assurance d'une machine fiable et sécurisée, rendue possible en grande partie grâce aux pièces en caoutchouc.

Depuis 50 ans, Soucy Baron accompagne les fabricants de véhicules motorisés pour assurer la durabilité et la sécurité des véhicules. Partenaire de choix, notre expertise vous garantit des performances accrues pour toujours repousser les limites de vos équipements motorisés.

Nos pièces en caoutchouc spécialement conçues pour répondre à vos exigences et à celles de vos clients, assurent le confort et la fiabilité de vos produits.

**Vous souhaitez en savoir plus sur l'impact de l'élastomère dans le monde du powersport ?
Contactez-nous dès aujourd'hui.**